

Assassin 取り扱い説明書

本ツールはバイナリーオプションでのエントリーサポートツールとなります。

本ツールの特徴として、ツールだけの機能としても十分な勝率を取めることができますが、ツールについている機能を最大限利用することで、あなた専用のオリジナルエントリー方法を確立することも可能ですのでトレーダーとしても成長することができるようなツールとなっております。



ツールの受け取りはこちらからお願い致します。

BO 専用ツール「Assasin」

→<https://goo.gl/zfXbKA>

目次

第一章 エントリーについて

- 1.1 ツールの説明
- 1.2 基本的なエントリー方法
- 1.3 マーチンゲール法について (参考)
- 1.4 エントリーを行う前に
- 1.5 エントリーにおける注意事項

第1章 ツールの利用方法

1.1 ツールの説明



① Time

秒数まで表示してくれる時計。

エントリーを行うときに、秒数まで表示していますので時間ぴったりにエントリーを行うときに非常に役に立ちます。

② Bollinger bands 2σ、3σ (任意)

上下にローソク足を囲むように引かれていて、相場の状態を教えてくれる線。

エントリーを行うときには利用しないが、二つの線の間隔や荒れ具合によって瞬時に相場の状態を理解することができます。

③ Brain line

赤と青のひし形が連なっている線は、ローソク足の反発が起きた場所に自動的に線を引いてくれるものとなっています。

一度反発が起きたポイントはトレーダーが意識している部分となりますので、次にローソク足が近づいてきた時に跳ね返りやすい傾向があります。

④ 移動平均線

相場の状態を瞬時に判断することができる線。

移動平均線が上向きに向いていれば相場は上向きの傾向があり、下向きに向いていれば相場は下向きの傾向がある事を瞬時に判断することができます。

⑤ Assassin

赤い矢印と青い矢印でエントリーポイントのサポートをしてくれるインジケーター。

ある条件の元、反発がおきやすいポイントをピックアップして教えてくれます。

⑥ Assassin2

ローソク足の上か下に黄色い丸でエントリーポイントをサポートしてくれるインジケーター。

このインジケーターと **Assassin** を組み合わせることでエントリーポイントを見つけ出すことができます。

なお、こちらにはアラート機能がついております。

⑦ Oscillator calculator

様々なオシレーターの傾向を示してくれる表。

それぞれのオシレーターが上向きの傾向があるときは「UP」と表示され、下向きの傾向があるときは「Down」と表示されるようになっています。

エントリーを行うときにエントリーの方向と逆の示唆が半分以上出ているときのエントリーを控えるようにしてください。

1.2 基本的なエントリー方法



基本的なエントリーポイント その1

画面上に赤丸と白丸の部分があると思います。

赤丸はエントリーポイントとして適切なポイントで、白丸はエントリーしてはいけないポイントとなります。

基本的なエントリーポイントは黄色い丸と赤矢印、もしくは青矢印が重なって表示された次のローソク足でのエントリーとなります。

白丸は、黄色い丸だけしか表示されていないのでエントリーしてはいけません。

なお、エントリー手法は矢印の方向に順張りでエントリーを行ってください。

基本的なエントリーポイント その2

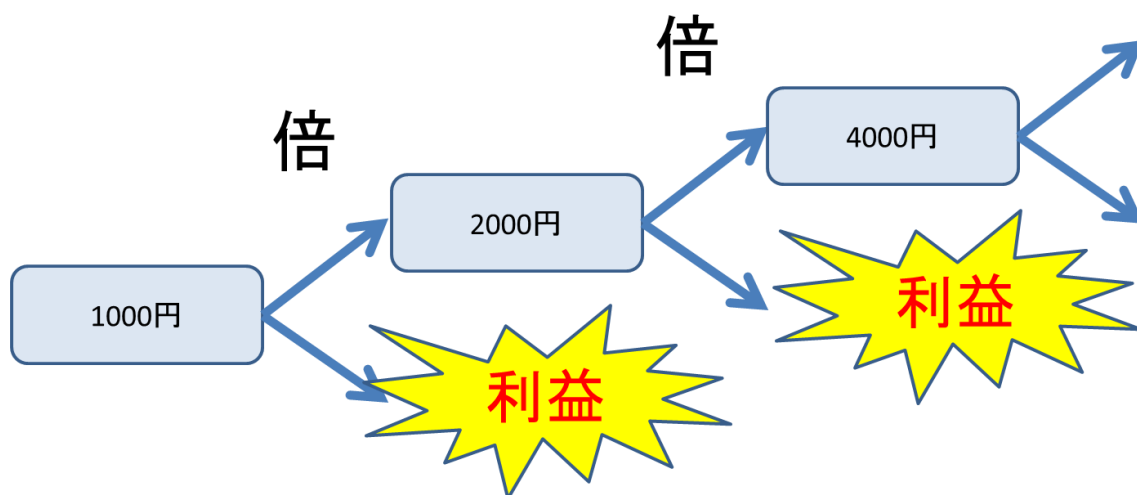


青と赤の矢印とひし形の線が出ている部分でエントリーを行います。

ひし形の線は最初の矢印のあとに形成されることがあるのですが、その形成されたあとにもう一度青か赤の矢印が表示された時に、エントリーをするという手法になります。

このポイントでエントリーを行うときの注意点が、ローソク足がひし形の線に触れていることと、次のローソク足に移るタイミングで出た矢印のみエントリーが可能です。

1.3 マーチンゲール法について (参考)



マーチンゲール方はエントリーをして負けてしまった時に、次のローソク足で金額を倍にして勝つまでエントリーを行うような手法となります。

この手法はギャンブルの世界でもよく利用されている手法なのですが、二択を予想するバイナリーオプションの世界でも利用することができます。

金額は証券会社にもよりますが、基本的には2倍以上の金額にしていきます。

例)

1000円→2000円→4000円→8000円→16000円→32000円・・・

ちなみに回数よっての勝率はこちらになります。

回数	1敗	2連敗	3連敗	4連敗	5連敗	6連敗	7連敗	8連敗	9連敗
確率	50%	25%	12.5%	6.25%	3.13%	1.56%	0.78%	0.39%	0.2%

基本的にはどの証券口座を利用したとしても一回のエントリー金額の上限が決まっているため6~7回までしかできないと思いますが、その時の勝率は99%以上ありますので、ほとんどの確率で利益を上げることができます。

※なお本ツールではこの手法は推奨しておらず、全て一点がけを推奨しています。

このような手法もあり、短期的に収益を獲得したいという方は向けに紹介させていただきました。

1.4 エントリーを行う前に

エントリーを行う前に必ずやってほしいことがあります。

それは相場がどちらの傾向にあるのかを大まかに確認していただきたいのです。

これを行うことで勝率が高まります。

傾向の見方なのですが、チャートの画面を縮小して相場全体を見るようにして、その日の相場全体がどちらの傾向に進んでいるのかを確認してください。

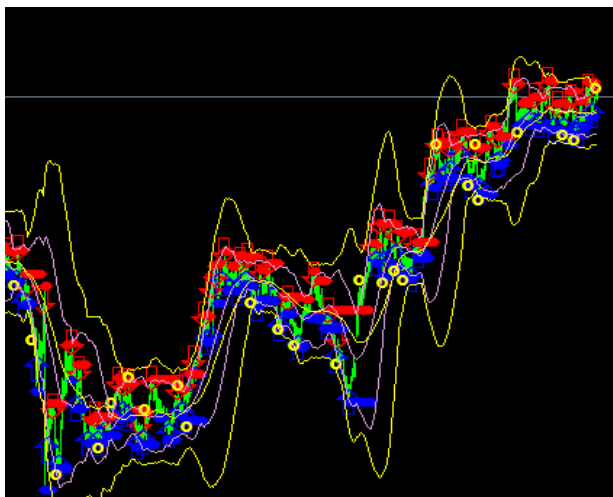
もし、その日が買いの傾向があるなら買いエントリーをメインに考えてエントリーを行ってください。

逆に、その日が売りの傾向があるなら売りエントリーをメインに考えてエントリーを行うようにしてください。

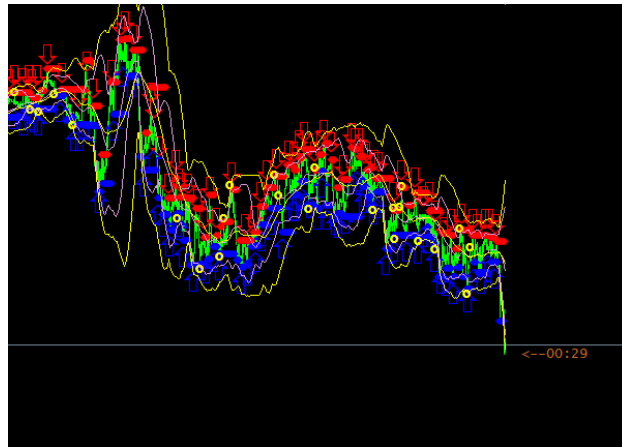
また、どちらの傾向が見られない相場の際はエントリーを控えるようにしてください。

※これは基本的なエントリーポイントその2のときに必要で、基本的なエントリーポイントその1の場合は基本的にどこ場面でもエントリー可能です。

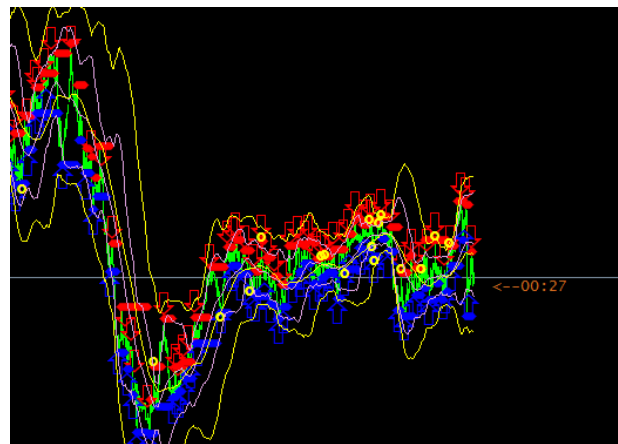
・買いの傾向があるときの相場



- 売りの傾向があるときの相場



- どちらの傾向もない相場

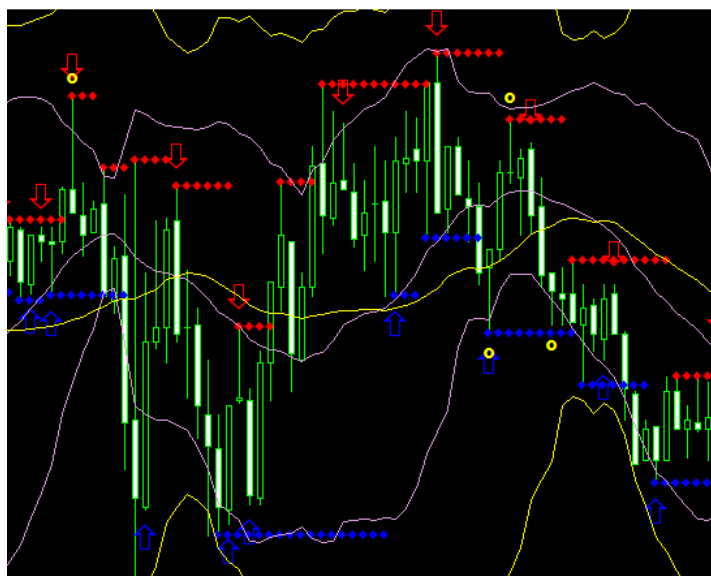


1.5 エントリーにおける注意事項

「基本的なエントリー方法」で紹介させていただきましたエントリー方法にはいくつかの注意事項があります。

この注意事項を守っていただくことによってさらに勝率の高いエントリーを行うことができるようになります。

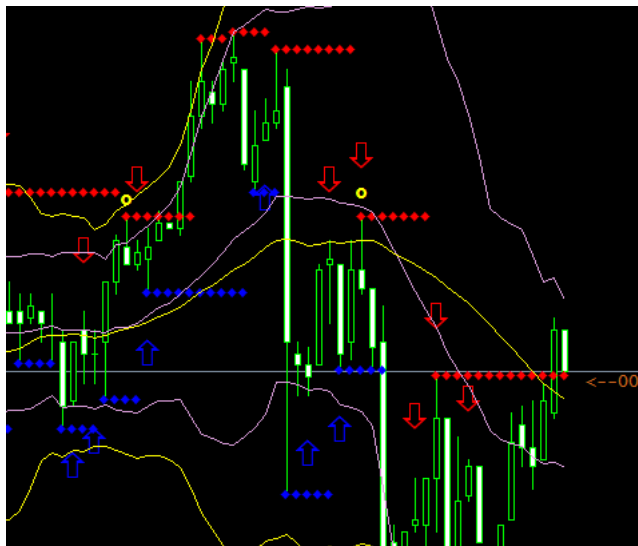
・ローソク足が長いときのエントリー



エントリーを行うときにそれまでのローソク足と明らかに違うローソク足が出た時のエントリーは控えるようにしてください。

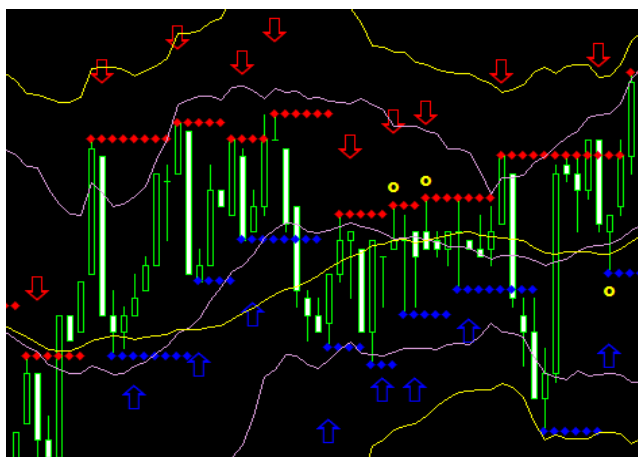
長いローソク足が出たあとの次のローソク足は逆の方向に向かいやすいので注意が必要となります。

・長いローソク足が出たあとのエントリー



上の写真のように長いローソク足が出たあとに矢印が出る場合があります。
長いローソク足が出たあとは周りに表示されているオシレーターが狂ってしまい正確な情報を表示できない可能性があるなのでこの時のエントリーは控えるようにしてください。

・ヒゲが頻発している箇所でのエントリー



上の写真のようにヒゲが頻発している部分があります。
この時は相場が荒れており、突然急激な変化をすることがあるので、このような状態でエントリーを行うことはかなり危険です。
ですので、このような場合もエントリーは控えるようにしてください。

これらはツールを利用するうえでの最低限の注意事項になります。
バイナリーオプションを行う上でのルールに関しましては別の資料にまとめておりますので、そちらをご確認ください。

※ツールを利用することで勝率の高いエントリーを行うことができるようになりますが、投資はあくまでも自己責任でよろしくお願い致します。

動画でも説明させていただいておりますので、文章ではわかりにくいという方はこちらを
ご覧になってみてください。

Assasin 使い方

→<https://youtu.be/Cm-7hno4vqc>

それでは、あなたが Assasin を通じて豊かな生活を心より願っております。