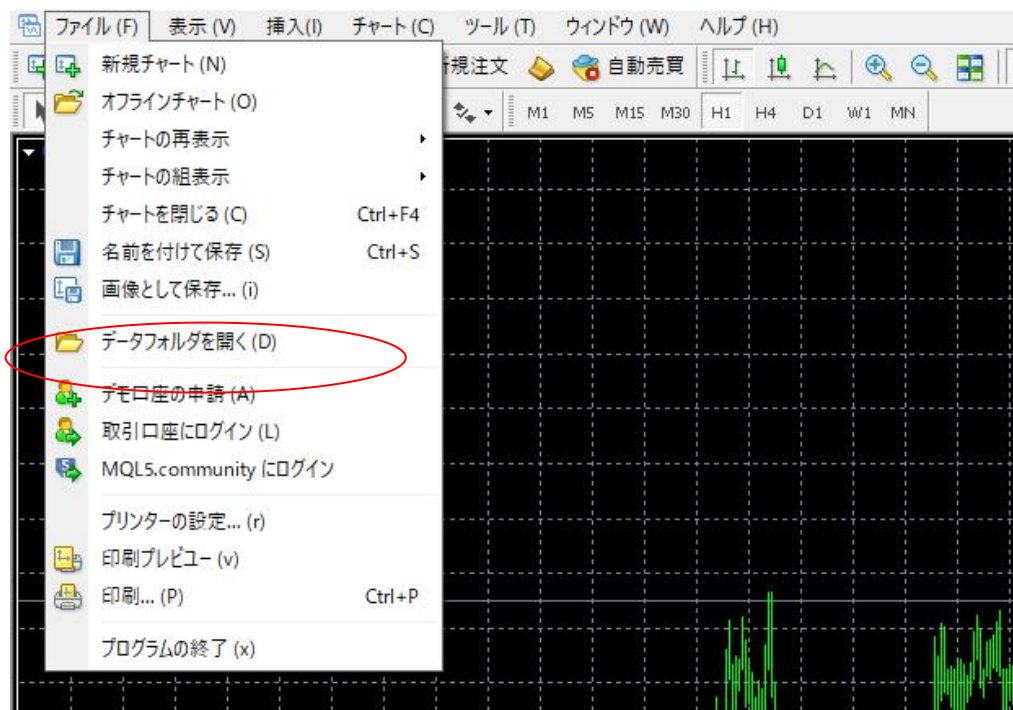


# インジケーター導入方法

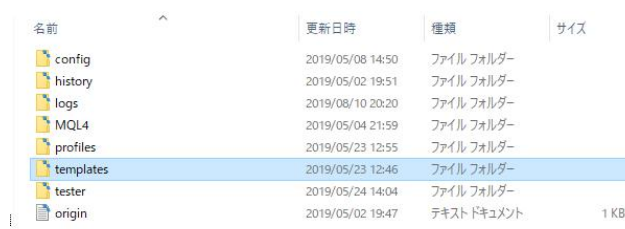
「Pinpoint FX」を利用するためにはMT4のなかにインジケーターを導入しなければいけません。

ここでは、導入方法について説明させていただきたいと思います。

1.MT4を立ち上げ、左上にあります「ファイル」をクリックして、その中にある「データフォルダを開く」をクリックしてください。



2.ファイルが立ち上がりますので「templates」をクリックしてください



3.「templates」のファイルの中に送らせていただいた「templates」の中にある

「PinpointFX」をドラッグ&ドロップ、もしくはコピーしてください。

名前	更新日時	種類	サイズ
PinpointFX	2018/06/26 19:21	TPL ファイル	5 KB

4.次に最初のファイルの画面に戻っていただき、「MQL4」→「indicators」の順にクリックしてください

名前	更新日時	種類	サイズ
config	2018/11/19 14:41	ファイル フォルダ	
history	2018/11/19 7:25	ファイル フォルダ	
logs	2018/12/12 1:14	ファイル フォルダ	
MQL4	2018/06/12 21:50	ファイル フォルダ	
profiles	2018/07/27 9:08	ファイル フォルダ	
templates	2018/12/08 6:41	ファイル フォルダ	
tester	2018/12/11 13:09	ファイル フォルダ	
origin	2018/06/12 21:50	テキストドキュメント	1 KB

名前	更新日時	種類	サイズ
Experts	2018/12/12 5:41	ファイル フォルダ	
Files	2018/11/12 9:41	ファイル フォルダ	
Images	2018/06/12 21:50	ファイル フォルダ	
Include	2018/06/12 21:50	ファイル フォルダ	
Indicators	2018/12/11 3:54	ファイル フォルダ	
Libraries	2018/12/02 1:08	ファイル フォルダ	
Logs	2018/12/12 2:00	ファイル フォルダ	
Presets	2018/07/26 11:12	ファイル フォルダ	
Projects	2018/06/12 21:50	ファイル フォルダ	
Scripts	2018/06/12 21:50	ファイル フォルダ	

5. 「Experts」のファイルの中に送らせていただいた「Experts」の中にある「FX Scalper」「PinpointFX」をドラッグ&ドロップ、もしくはコピーしてください。

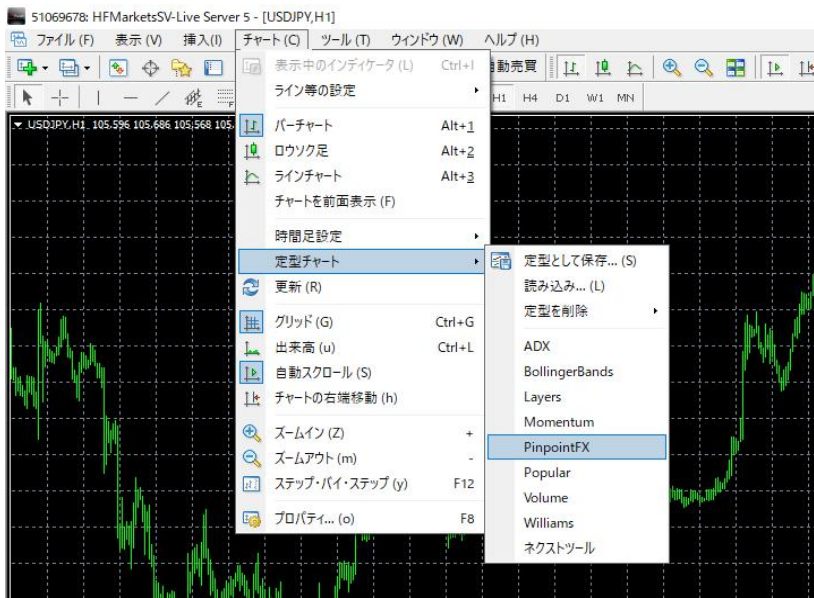
名前	更新日時	種類	サイズ
Examples	2019/05/02 19:47	ファイル フォルダ	
FX Scalper	2014/02/10 18:26	EX4 ファイル	29 KB
PinpointFX	2018/06/26 18:34	EX4 ファイル	21 KB

6.その後ファイルと MT4 を閉じていただき、再び MT4 を起動させてください。

## 表示方法

次に「PinpointFX」を表示させる方法について説明させていただきます。

1.MT4 を立ち上げ、上にあります「チャート」→「定型チャート」→「PinpointFX」の順にクリックしてください。



2. すると画面に「PinpointFX」が表示されますので、これで導入作業が終了になります。

